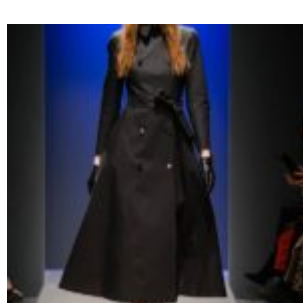


Così come aerei al primo decollo , così come ali spiegate ad abbracciare il cielo, così come il primo vagito di un neonato, o i primi fili d'erba di un prato di primavera, così..., tenaci e giovani menti prestate alla moda, si accingono a proseguire il loro viaggio.

Il primo a partire dal parterre di **Altaroma 2016** è Il brand **L72, vincitore di “Who Is On Next?” 2015**, il progetto di *scouting* ideato e realizzato da **Altaroma** in collaborazione con **Vogue Italia** progetto internazionale che esige però ai partecipanti un prodotto strettamente Made in Italy.

Definiscono la silhouette proposta dallo stilista, passaggi di gonne ampie e voluminose dalle fogge anni 50', pantaloni stretti alla caviglia e trench doppiopetto svasati con lunghezze al polpaccio, eleganti e femminili, così come tutti i capispalla della collezione. Strategica l'idea dei tessuti rubati allo sportswear tecnico e altresì intelligente, l'utilizzo di tessuti nobili quali il cachemire, l'alpaca, il mikado di seta e il tweed. La palette di colori prescelta è fatta di tinte decise: bianco puro e nero, varie cromie di blu, dal navy al ciano passando per l'avio, flash di arancio e giallo limone.

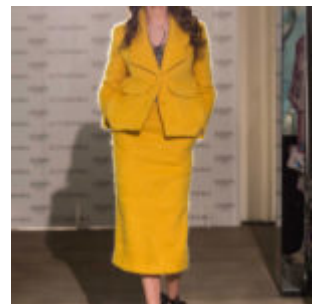
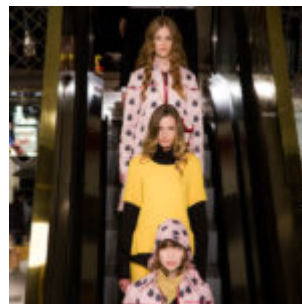
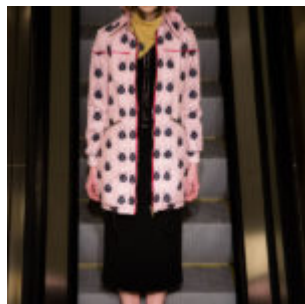
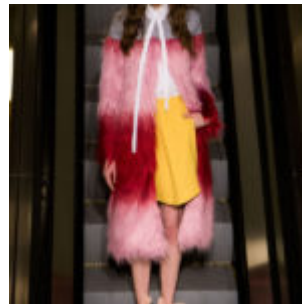
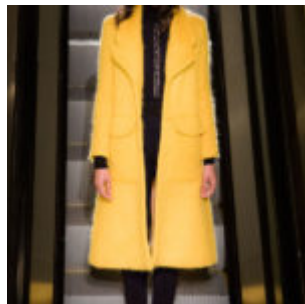
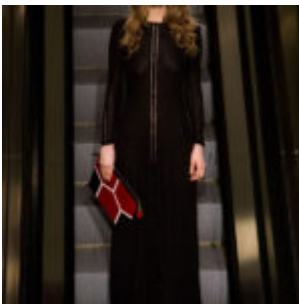
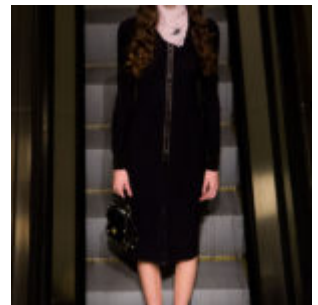
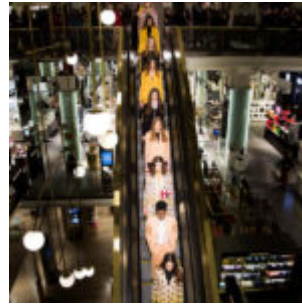
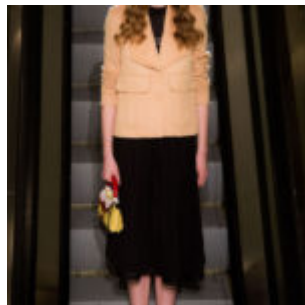


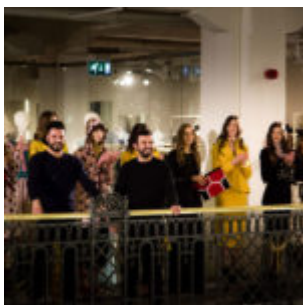


E' poi la volta di un duo -**Quattromani**- brand finalista di "**Who Is On Next?**" **2013** composto da Massimo Noli e Nicola Frau "duo" perché, così come recita un passo biblico "meglio essere in due che uno solo, perché due hanno un miglior compenso nella fatica. Infatti, se vengono a cadere, l'uno rialza l'altro. Guai a chi è solo: se cade, non ha nessuno che lo rialzi."

Un predilezione di linee semplici, poco complicate, mai banali, e tagli sartoriali definiscono la collezione. Nobili gli intenti dei designer nel costruire con doviziosa perizia, tailleur, abitini, e rallegranti cappottini di uno sfolgorante e allegro giallo limone. Una collezione perfetta per il *ready -to- wear*, menzione speciale, peraltro, già ricevuta in passato. Originale e divertente poi, l'idea di contemplare parte del defilé sulla scala mobile del **Coin Excelsior di Via Cola di Rienzo**. Dopo il successo delle prime due edizioni, prosegue e si

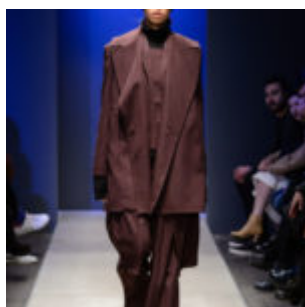
consolida la collaborazione tra Altaroma e il premium contemporary department store Coin Excelsior. Il department store si trasforma in un palcoscenico dove promuovere e far conoscere ad un ampio pubblico le collezioni di giovani talenti.

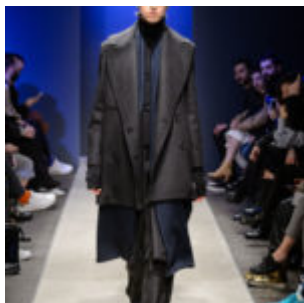
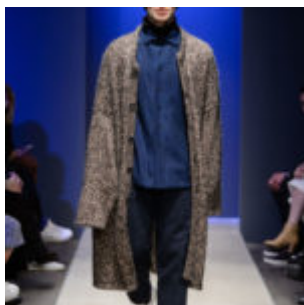




Giovane, stratificata e “asessuata” la proposta dallo stilista cinese **Miaoran** finalista di “Whos Is On Next?” 2015.

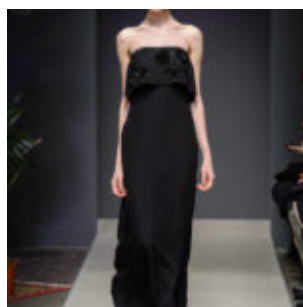
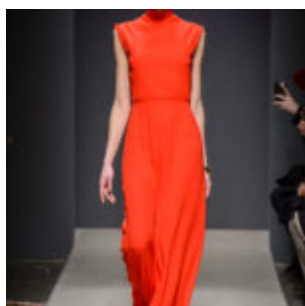
Macro giubbini, cappotti oversize, pantaloni ampi e scivolati e camicie accollate, per un mix ardito e ordinato di sovrapposizioni , il tutto nei colori del panna, verde muschio, blu operaio, rosso borgogna, castagna e rosa carne. Da evidenziare l’utilizzo di stoffe prestate dal continente asiatico per la confezione di estrose tuniche e pantaloni.

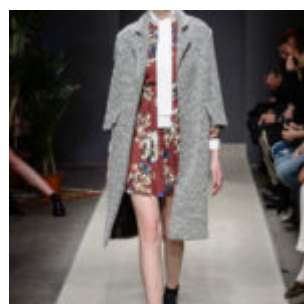
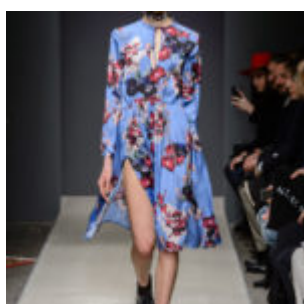
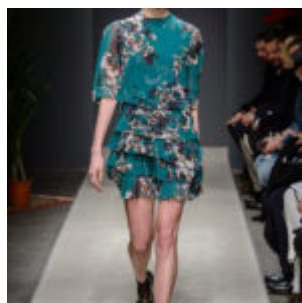
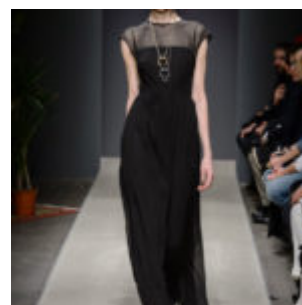




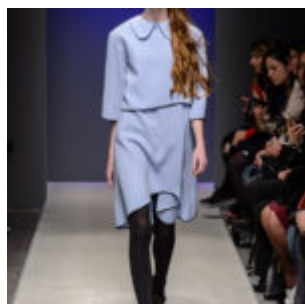
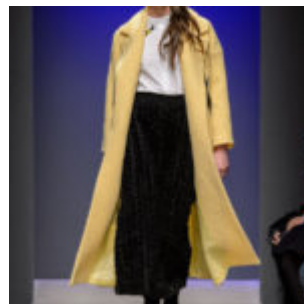
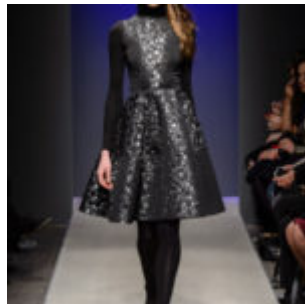
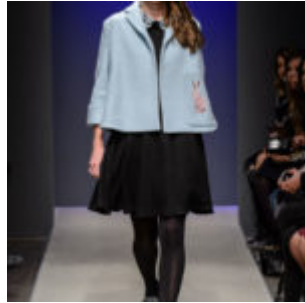
E poi arriva Greta. Si presenta come delicata, femminile e fresca la collezione **“Indecent Beauty”** di **Greta Boldini** finalista **“Who Is On Next?” 2013**. Fluttuanti abitini in stampe floreali -il tema prevalente-, al ginocchio, corti con balze, o alla caviglia, declinati nei crepe de chine e nelle georgette di seta.

Giocosi i microcappottini con maniche a tre quarti dal deciso taglio sartoriale. Un ensemble rassicurante e a tratti (forse) ripetitivo.





E poi Luca, tonalità pastello alternati al bianco e al nero rappresentano la scelta cromatica del designer **Luca Sciascia (finalista “Who Is on Next?” 2015)** per la proposta p/e 2016 **“Promise me”**. E cosa c’è di più soddisfacente di una promessa mantenuta? Magari proprio quella fatta a se stessi ...Anche in questa collezione troviamo volumi anni 50’ elaborati in chiave moderna, ampie e fluttuanti gonne sormontate da morbidi cachemire, mini dress strutturati e trionfi di paillettes, che decorano, oltre che tubolari abitini anni venti, audaci e giocosi leggings.



Conclude questa edizione di Altaroma, una mostra dei finalisti per gli accessori **“Who Is On Next?” 2015**.

Meritano una menzione speciale le calzature di **Catherine de’ Medici 1533** ispirate dall’iconico personaggio.

Essenziali, raffinate e ricercate nella loro estrema sofisticata semplicità le borse di **Avant Blanc**, il marchio toscano curato dalle eccellenze fiorentine.

Piuttosto stravaganti le proposte calzaturiere del marchio **Bams**, che si avvale dell'utilizzo di tessuti da tappezzeria, sete orientali velluti e cotone dalle trame originali.

La mostra si conclude con l'esposizione delle creazioni di **Nicolò Barretta** enfant prodige, che ha firmato la sua prima collezione a soli 17 anni presentandola a Milano e poi a Parigi. Oggi Nicolò ha 20 anni e le sue calzature, sono indossate sui red carpet di Hollywood e dalle donne dell'alta società internazionaleChapeau !

E poi ? Who Is On The Next!?

