

Quando **Karl Lagerfeld** ha presentato la sua collezione donna **Chanel inverno 2017-2018** a Parigi in stile futuristico e aerospaziale, sapevamo che avrebbe acceso i propulsori dell'outfit più trendy della prossima stagione mostrando il lato più energico della femminilità mitigato da un tocco soft. Il nuovo stile Chanel definito "**#Chanelarella**" ispirato a **Barbarella**, il personaggio dell'omonimo film interpretato da **Jane Fonda** nel 1968, icona dell'era spaziale, sarà sicuramente il più copiato.



*Chanelarella style*

Lo sguardo attento sugli accessori è stata la mossa vincente, soprattutto la sfavillante fascia per capelli esibita sulle modelle che farà parlare di sé a lungo in questa stagione autunnale. Discreta ma sontuosa, minimal ma estremamente elaborata, la fascia è l'accessorio che conferirà al look un'impeccabile allure moderna e piena di charme.

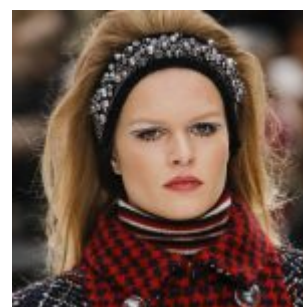
Le fasce hanno segnato un'epoca, quella della fine degli anni '60 quando lo stile diventa cult; decennio delle rivoluzioni estetiche e non solo. Ne fanno ampio sfoggio le dive del cinema, da Brigitte Bardot a Liz Taylor, da Sophia Loren a Virna Lisi.



Karl Lagerfeld le ha rivisitate in chiave innovativa e trendy, e soprattutto calda!

Di grande impatto, impreziosite da inserti in pietre e cristalli queste fasce si trasformano in soffici e avvolgenti diademi. Chanel ci regala l'idea che sarà la più imitata di questo autunno; l'outfit irrinunciabile e cool per essere al passo con i tempi della moda.

Le versioni sono oversize, in morbida lana o mohair dai contorni diamantati e lucenti oppure basic in pelle lucida. Le tipologie sono ampie e comode, in stile turbante dal gusto shabby chic con applicazioni metalliche, strass e perle in primissimo piano. I toni sono melange, si passa dal cinerino perla molto intenso e raffinato all'antracite brillante più audace e deciso, fino al blu oltremare screziato da bagliori lurex.





Non ci sono dubbi, la fascia Chanelarella sarà la protagonista assoluta delle prime giornate *friccicarelle* e anche per le successive. Il mood è raffinato se pur con un tocco di audacia che non guasta. Uno sguardo attento che si sofferma su una donna contemporanea che vive intensamente il suo tempo ma allo stesso tempo accarezzata dal fascino retrò.

L'hair stylist **Sam Knight** l'ha pensata per chiome cotonate anti-gravity sulle lunghezze alzando al massimo il volume dalle radici con generose spruzzate di lacca. Una scelta aggiornatissima in fatto di vocazioni contemporanee che strizzano l'occhio al vintage. Indubbiamente molto trendy!

La fascia comunque si addice anche su acconciature più consuete e ordinarie. Valorizza i capelli lunghi a patto che siano brushing, accende il caschetto alla francese, diventa classica con un hair flip style e si tinge di assoluto glamour con un corto o uno sbarazzino pixie-cut. Chanel è riuscita a conferire grinta al look riproponendo un accessorio da un po' di tempo dimenticato, trasformandolo in un vero must evergreen moderno e femminile davvero da non sottovalutare. Stile sofisticato, non troppo romantico, decisamente contemporaneo ed anche facile da sfoggiare. La fascia dà tono, conferisce un'aura sofisticata ed una impostazione raffinata, ma anche un po' anticonformista e mondana.

Indiscreta ma con classe.

Il tocco in più? Osate un trucco grafico sixities con ciglia lunghissime, fake e clumpy lashes per un effetto finale decisamente da movie star!

