

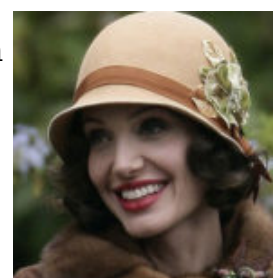


cloche

La cloche è un tipo di cappello femminile, ideato dalla stilista Caroline Reboux. Il cappello prende il nome dalla parola francese *cloche*, che in italiano vuol dire *campana*, la cui forma ricorda.

Il cappello cloche è generalmente realizzato in feltro, in modo da poter prendere la forma della testa. Solitamente la cloche viene indossata in modo da coprire quasi completamente la fronte, e lasciando intravedere gli occhi giusto sotto il suo orlo. Spesso sul cappello vengono aggiunti fiocchi o spille.

Di gran voga negli anni venti, negli ultimi anni è stato riproposto da alcuni stilisti.



Angelina Jolie nel film *Changeling*

Nel numero di Settembre 2007, la rivista “Elle” lo nomina “l’accessorio di alta moda del momento”. Il cappello a cloche è stato visto ultimamente indosso all’ attrice Angelina Jolie nel film del 2008 *Changeling* .

Oggigiorno la cloche è il cappello che simbolizza al meglio il look *rétro*.