



Bottega Veneta

L'inverno non sembra deciso ad abbandonarci, eppure iniziano a vedersi nelle vetrine, anche se timidamente, i primi capi della prossima stagione. Naturale quindi che ci chiediamo quali colori segneranno la primavera, e quali accessori dovremo scegliere per stare al passo delle tendenze.

Quali tessuti saranno in grado di darci maggiore sicurezza, gli stampati con un tocco di esotismo, i tessuti fluidi o quelli più sostenuti? Oseremo con i pizzi, la maglieria finissima lavorata a effetto pizzo, con le stampe metallizzate, i tessuti effetto carta oro e argento, ecc., ecc.?

E poi le borse saranno grandi o piccole? Quali materiali faranno tendenza? Porteremo collane, bracciali, anelli?

Resisteremo al richiamo di un sandalo con zeppa e tacco vertiginosamente alto?



Antonio Marras

Il colore. La gamma dei colori abbraccia principalmente le sfumature tenui e delicate. Abbiamo visto affacciarsi di nuovo il rosa e di nuovo ha fatto capolino quel beige caldo simile al color carne. Dovremo lavorare di trucco!!!

Meno male che i rossi, i turchesi, i verde erba non ci hanno abbandonato e spesso mescolati con i colori più sobri danno comunque vita a fantasie incisive. Il blu è imperante, il viola gli fa da paggetto. Lo stile crociera continua a mostrarsi con la preponderanza del rosso al posto del blu; alla fine comunque il

risultato è il medesimo. Il blu, come abbiamo già detto sopra, preferisce invece proporsi nella versione monocolor.

Sempre molto chic la naturalità dei sabbia che avvicinandosi più al color corda spezza in modo deciso il bianco abbacinante accostato.

Bagliori metallici, dalle sfumature simili al rame al riverbero dell'argento, all'esclusività dell'oro sottolineeranno soprattutto l'estate. Per smorzare questa ricchezza si giocherà con profili o bordure in tessuti poveri.

Vedremo molti tessuti giocati sulla dissolvenza dei colori; per meglio dire le sfumature appariranno quest'anno, sulla falsariga degli anni '80, decisamente in tendenza. Ed ecco che allora i rossi vireranno verso l'arancio per finire nei giallo ocra; i blu “madonna” si trasformeranno in blu pervinca, per perdersi poi in blu simili ai fondali marini.

Poi il bianco, il bianco, il bianco, solo o ad accompagnare colori decisamente contrastanti: con il nero secondo il più classico accostamento *decò*; con il blu come piaceva tanto a Madame Chanel; con l'oro per smorzare una luce troppo invadente.....



Ermanno Scervino

I tessuti più nuovi sono quelli armaturati e in rilievo, simili agli origami. Tengono bene ancora le georgettes, gli chiffons, e i tessuti fluidi, ma in misura minore. Anche i pizzi, che già avevamo visto le stagioni scorse, si modificano, diventando più corposi e sostenuti, proprio per definire meglio le linee che vogliono sottolineare.

Porteremo molte pochette, in particolare quelle rigide e piatte, in contrapposizione alle

grandi borse con piccoli manici. Come faremo a trasportare nel piccolo tutto ciò che a malapena riesce a stare nel grande? Ma noi donne fortunatamente siamo delle trasformiste incredibili...



Borsa Ermanno Scervino

Trionferà la paglia, le ceste, il midollino, ma anche la pelle ultramorbidissima e ultraleggera. Re della stagione il rettile e tutti i pellami preziosi (e la crisi?!?!?!).

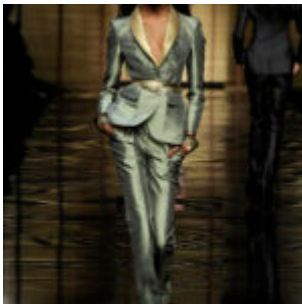
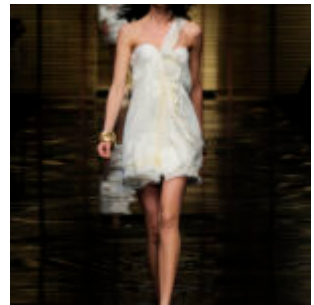
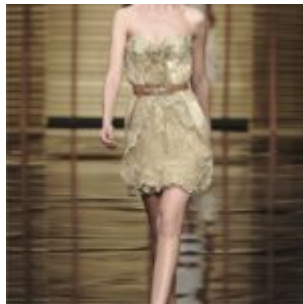
Un unico gioiello importante, a sottolineare la sobrietà di certi vestiti; meno collane sulle *mises* da sera, - lo abbiamo visto anche nella cerimonia degli Oscar- e più orecchini particolari. Molti, molti bracciali, belli soprattutto se intonati ai colori dell'abito.

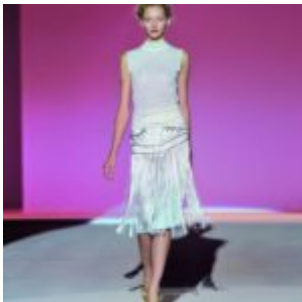
Quando ci sono, però, le collane devono essere speciali, in materiali nuovi, come la corda e la pelle, e con un carattere deciso. Quale spilla *vintage* particolare farà sempre la sua bella figura oltre che a denotare una certa classe in chi l'ha scelta.

Le cinture sempre. Sottolineeranno il punto vita che oseremmo dire quest'anno è l'unico vero dettaglio di tendenza.

I tacchi vertiginosi contrapposti all'ultra piatto. Le zeppe contrapposte a cinturini e laccetti.









E insieme agli abiti? Colori e accessori per la P/E “~09