

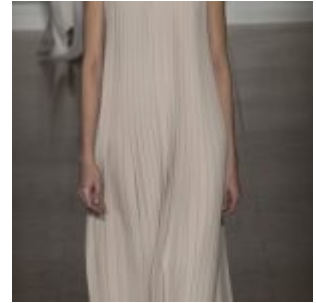
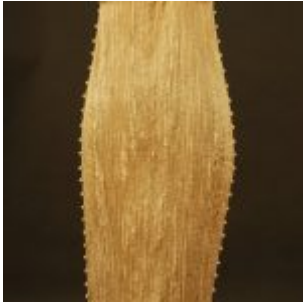
E' innegabile, sono i maxi dress il capo icona dell'estate e delle calde serate in riva al mare. Perché donano al look una certa personalità, perché sanno essere sofisticati e easy, perché sono perfetti sia di giorno che di sera, perché si portano con i tacchi, con le zeppe, con le sneaker o i sandali flat, perché sono belli, freschi, fluttuanti, moderni e sempre raffinati in qualsiasi declinazione sartoriale vengano proposti insomma perché fanno sempre tendenza e non passano mai di moda.

E, in fatto di tendenza, per questa estate torrida l'abito più esclusivo e trendy è quello delle dee. La bella stagione spalanca le porte all'eleganza e alla leggerezza che rievoca le tuniche delle giunoniche sculture greche della mitologia classica. Un tocco di esclusività con un outfit vincolante: **il plissé**, *must have* di questa estate.

Tutte le principali griffe lo propongono ed anche le versioni low cost ne fanno ampio sfoggio. Se da un lato, in realtà, il pieghettato era già tornato in auge da alcune stagioni, quest'anno raggiunge il suo apice ed è pronto a dettare definitivamente la tendenza. Come? Abbandonate la classica visione e sperimentate le nuove trasparenze, soprattutto il tulle.

Il plissettato trasparente è veramente pieno di charme e la visione essenziale e sensuale che ci propone **Valentino** nella sua ultima collezione spring-summer fa la differenza.

Il designer **Pierpaolo Piccioli**, direttore creativo della Maison, per l'estate riscopre la duttilità del plissé in modo esigente. Pur non essendo vistosa e sfacciata, la sua visione non teme di osare con la moda, ma lo fa in maniera equilibrata, senza ostentazioni. E lo fa rivisitando la più iconica creazione dell'ecclettico **Mariano Fortuny**, la semplicissima **tunica in seta plissettata Delphos** che agli inizi del XX secolo rese immortali gli abiti delle dee dell'Olimpo. Un'infinità di minuscole piegoline su pepli dagli strati sovrapposti che hanno la capacità di trasformarci in affascinanti cariatidi.



La reinterpretazione è molto attuale, fresca e raffinata, per certi versi anche minimal vista la purezza delle linee leggere e scivolate. Il tocco in più? Lo styling.

La maison nobilita al massimo la combo plissé-leggerezza, ma non solo. Sono abiti dall'anima antica e mood ultra-contemporaneo quelli immaginati da Pierpaolo Piccioli; vaporosi, fluidi, impalpabili e portabili. Uno charme sartoriale quello del plissé by Valentino che mette in risalto la silhouette senza segnalarla in modo ossessivo. La accompagna, la avvolge piacevolmente senza mai comprimere le forme. E' gentile, le sue pieghe strette e regolari si aprono come i petali di una rosa, rendono la figura libera.

Le **mise** a colonna che lasciano le spalle scoperte o con scollo all'americana, le tuniche svasate e gli *evening dress dégradé* dal sapore *preppy style* sono quelli più convincenti da provare e assecondare per un look veramente *à la page*!

La tavolozza cromatica plaude a tutte le sfumature del bianco, dall'avorio all'écru. Un inno al candore e alla lucentezza che talvolta si appoggia alle nuances carezzevoli dei verdi acquatici e dei romantici roseè, spesso intervallati da bagliori metallici un po' rock o stemperati da ricami e petali di macramè.



Per le affezionatissime c'è anche la versione top glamour rosso Valentino, un tocco deciso ed innegabilmente sexy.

Nella semplicità delle linee, sono le pieghe il dettaglio più evidente della maestria artigianale di couture. Le increspature scivolano morbide, si adagiano con gentilezza alla figura e si arrendono impalpabili alla loro leggerezza. Le linee si aprono libere, senza costrizioni, si dischiudono in una levità quasi commovente.

Per stemperare l'effetto romantico e bon ton potete azzardare questi maxi dress con un chiodo in pelle o un trench maschile; improvvisamente il **mood** si anima e diventa grintoso. Una marcia in più per le irrinunciabili del fashion style? Il velo trasparente sovrapposto da portare come stola o mantello. Un tocco artistico e poetico che, se da un lato, fa molto *fashion victims*, dall'altro, rende il look esuberante e molto attento ai dettagli. Per serate in riva al mare da vere vip!

Dunque, i *maxi dress plissé* non possono mancare nella *wishlist* e nel guardaroba estivo di nessuna *itgirl*!

Dettaglio non trascurabile. Il plissé è composto da linee verticali che acquistano centimetri "virtuali" e allungano la figura quindi giusto anche per le curvy!!!

