



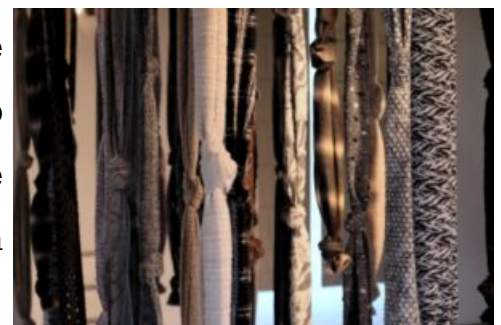
*Installazione "Labirinto"*

“Il Tessuto è tutto” inaugura sabato 10 marzo presso il Museo del Tessuto di Prato (apertura al pubblico dall’11 marzo al 9 settembre 2012). La mostra deve il titolo ad una citazione di Yohji Yamamoto, maestro di stile da sempre attento alla ricerca dell’eccellenza tessile nelle sue creazioni, e vuole suggerire come sia proprio la materia prima a determinare il risultato tecnico ed estetico di un prodotto di moda.

Si tratta probabilmente della più grande mostra dedicata ai tessuti contemporanei mai realizzata in Italia, e la volontà del Museo del Tessuto di Prato è quella di omaggiare la grande qualità della produzione del proprio distretto, esponendo i risultati ottenuti dalla ricerca tecnica, le innovazioni, lo stile e la creatività.

L’antica fabbrica sede del museo si trasforma in un mondo incantato, fatto di materiali e colori. L’esposizione prevede 14 macro installazioni che assumono la forma di vere e proprie opere d’arte, esaltando la varietà dei tessuti e la loro ricchezza creativa.

Sono stati selezionati più di 200 tessuti dalle caratteristiche innovative e dal grande valore creativo che, mescolati a suoni ed effetti audio che amplificano le suggestioni, conducono lo spettatore attraverso un percorso interattivo dal sapore onirico.



*Installazione "Foresta di liane"*

Tra le installazioni troviamo “Labirinto”, dove lo spazio si trasforma in un dedalo sinuoso, formato da stoffe fluide come il jersey e la microfibra, e trasparenti lini e cotone;



“Il Tessuto è tutto”, racconto dell’eccellenza tessile Made in Italy in mostra a Prato

“Nuovi cieli”, materiali e lavorazioni leggere sono sospese in aria e i giochi di trasparenze ricordano le screziature del cielo; o ancora “Foresta di liane”, in cui tessuti a maglia e jacquard evocano ambientazioni selvagge; o “Villaggio” in cui casette dalle pareti trasparenti, costruite con poliuretano ricamato, raccontano l’incontro tra fibra tessile e materia plastica.

Il pubblico potrà toccare con mano la produzione di qualità, esplorare a fondo la creatività e l’artigianalità che decretano il successo del Made in Italy nel mondo.

**Museo del Tessuto di Prato**

via Santa Chiara, 24 - Prato

11 marzo/ 9 settembre 2012

Orari di apertura:

Lun., Mer., Gio., Ven.: 10-15; Sab.: 10-19; Dom.: 15-19 con ingresso gratuito.

Martedì chiuso.

Ingresso intero 4 euro/ Ingresso ridotto 3 euro.

Info su: [www.museodeltessuto.it](http://www.museodeltessuto.it)