



La sciarpa è diventato un accessorio necessario: rende il nostro look decisamente personale e come dire, con quel tocco in più. Anche se di fatto non indossiamo nulla di particolare, ecco che la sciarpa riesce a renderci interessanti e di grande stile.

Sono tanti i modi di portare la sciarpa ad esempio la si può semplicemente arrotolare intorno al collo fino a che non rimangono due estremità corte davanti oppure fare un nodo tipo cravatta,; o ancora piegarla a metà, fare un anello nella parte chiusa e far passare in mezzo a questo anello le due estremità "sciolte" ... Insomma spazio libero alla fantasia: è l'accessorio giusto per personalizzare il proprio stile.

Diamo un'occhiata alle nostre **Celebrità** che riescono a interpretare in modo differente questo accessorio della collezione **Burberry**. E' la "**Beat Scarf**" nuova fiammante, in cashmere super light stropicciata, caratterizzata dal tipico disegno scozzese di Burberry nella versione macro e nei colori antracite scuro, nero e bianco.

La modella britannica **Agyness Deyn**, che in passato è stata testimonial per la maison Burberry, ma oramai troppo vip e party-girl per incarnare l'immagine di decoro ed eleganza che contraddistinguono il marchio inglese, indossa una sciarpa Burberry in macro check. La Fashion icon made in U.K veste un giaccone scuro dal taglio sportivo con spalle ben evidenziate, jeans skinny grigi e la sciarpa extralong Burberry, che cattura decisamente l'attenzione: portata attorcigliata intorno al collo ha un lembo sul davanti che arriva alla stessa lunghezza del giaccone. Coerente con le scelte di colore, Agyness gioca con le tonalità del grigio dei jeans, del nero del cappotto e quelle della sciarpa a righe che concentra in sé tutti i toni. Nota fuori dallo schema sono le scarpe rosse, sembrerebbero Dr. Martens, coloratissimi anfibi stringati che spopolavano negli anni '90. La nostra modella sembra però aver pensato coscientemente anche a questo, visto che il rosso delle scarpe riprende la fantasia a righe del golf che indossa. Piccoli particolari che danno stile ad un abbigliamento semplice e quotidiano.



*Agyness Deyn*



*Daniel Craig*

L'elegantissimo **Daniel Craig** rompe gli schemi e indossa le sciarpe Burberry in un modo piuttosto originale. Esattamente.. "le sciarpe" perché in effetti sembrerebbe che il nostro 007 abbia deciso di intrecciarne due insieme, entrambe a righe, ma con tonalità differenti creando un nodo particolarmente voluminoso. Perfetta la scelta cromatica: Daniel gioca sui toni del blu e del grigio chiaro creando uno stile elegante ed impeccabile ma al tempo stesso ironico come dimostra la scelta della coppola.

Sciarpa Burberry anche per **Eva Mendes** che la indossa su uno spolverino di lunghezza media blu lucido e pantaloni larghi. L'attrice lascia morbida la sciarpa in cashmere creando un collo ad anello con i lembi lunghi penzolanti. Maxi bag (Lowri Bag Burberry) ed occhiali da sole sottolineano il suo look da diva.

La bella **Gwyneth Paltrow** la porta su un trench corto chiaro con interno foderato arancione. La sciarpa, annodata intorno al collo con una estremità lasciata più lunga e leggermente decentrata, riprende la tonalità della T-shirt che indossa insieme a jeans larghi e scarpe chiare. Look casual di stile e gran classe.

L'attore australiano **Hugh Jackman** sembra essersi affezionato agli abiti da prestigiatore inglese di fine '800 del ruolo interpretato in "The Prestige". Per lui il look è decisamente tradizionale con cappotto scuro e sciarpa in lana stropicciata con il check tipico della casa inglese anche questa firmata Burberry. Hugh la indossa in modo convenzionale in "stile cappio".



*Gwyneth Paltrow*

Sbarazzino e sportivo **Josh Hartnett** indossa con disinvoltura la sciarpa Burberry: arrotolata intorno al collo con le estremità lasciate più lunghe in modo asimmetrico. Per lui jeans, scarpe da tennis e una camicia di flanella a quadri slacciata con sotto un pullover nero. L'insieme dà un'impressione di disordine che neppure la sciarpa non riesce a rimediare.

Calda e avvolgente, l'attrice statunitense **Kate Bosworth** sceglie la sciarpa over size sempre griffata Burberry in check macro.

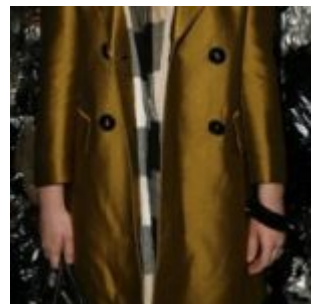


*Kate Moss*

**Kate Moss** non rinuncia ad indossare il voluttuoso accessorio del desiderio. Per lei il nuovo modello della casa Burberry: sciarpa di cashmere in lana traforata. Dalla fotografia non si capisce se l'orsacchiotto di peluche sia parte del look o destinato alla figlia...

**Kelly Osbourne** abbina il tradizionale tartan di una sciarpa Burberry ad un caban oro metallizzato. Scelta non del tutto felice questa, sembrerebbe che disegno e colori del tartan non si adattino molto ad un soprabito più impegnativo.

L'importante è come la porti...





L'importante è come la porti...