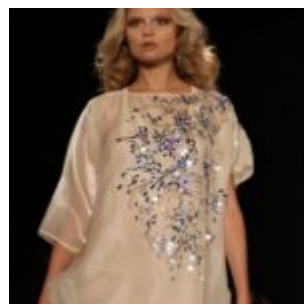


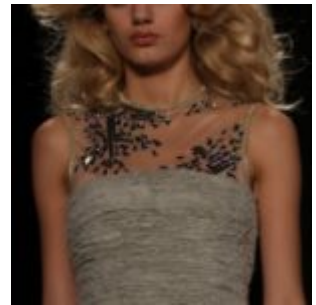


Ports 1961, il marchio di origine canadese lanciato dalla designer italo libanese Tia Cibani porta in passerella il fascino magico del deserto. Fiona, la sorella maggiore di Tia e ora al timone della direzione creativa, ha creato per la p/e 2010 una collezione molto elegante, che, nelle linee e nei colori, evoca calde atmosfere esotiche. Sfilano abiti e tubini fluttuanti e tuniche oversize, ma anche gonne mini o al ginocchio e pantaloni skinny abbinati a bluse ampie, in modo da creare un contrasto armonico di linee.

Nella palette dei colori ricorre il bianco, il beige, il grigio, il bronzo, l'avorio, ma non mancano le tinte più accese del viola, del verde smeraldo e del lapislazzuli. Quanto ai tessuti, il brand di lusso tanto amato da celebrities del calibro di Sienna Miller e Olivia Palermo, punta per la prossima stagione, sugli spalmati effetto metallizzato, raso, lucido jersey, tulle, chiffon, seta.

Spazio anche al cotone, per il giorno e a paillettes, pizzo e organza per impreziosire la sera. In pelle, invece, sono le cinture, i sandali e gli stivaletti scultorei. Completano la lista degli accessori i bijoux geometrici di metallo dorato.





BCBGMAXAZRIA SS 2011 ph
Paul de Grauve

La collezione p/e 2011 firmata **BCBG MAXAZRIA**, brand ancora sconosciuto al mercato italiano, ma che vanta 653 negozi tra Spagna, Belgio, Francia, Grecia, Russia, Portogallo, Turchia, Inghilterra, Svizzera e Lussemburgo, suggerisce un look moderno, dalle linee fluide e leggere.

Nessuna stravaganza o eccesso per il marchio che prende il suo nome dal detto francese “Bon chic, bon genre” unito a quello del suo fondatore il designer Max Azria, francese di origini tunisine. Sono i colori caldi del giallo oro, senape, arancio e rosso ad accendere le forme degli abiti monocromatici che scivolano sul corpo.



Ports 1961 e BcbgMaxAzria puntano sulla leggerezza

Ma c'è spazio anche per tinte più tenui e raffinate: dal bianco al beige, dal crema al tortora e, per la gran soirè, sfilata il nero. Gli abiti, realizzati in seta, chiffon, tulle, pizzo e macramé, presentano drappaggi o balze sciolte che regalano più volume, come fa la svasatura ai mini dress. Tra gli accessori spunta il sandalo in pitone con allacciature o listini legati alla caviglia.