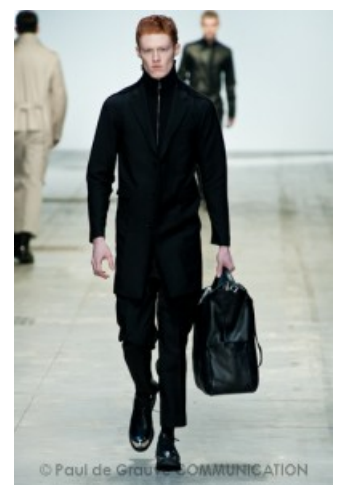




*Costume National Home A/I
2012-13- Ph D. Munegato*

Lanciato verso il futuro, un po' Star Treck, un po' uomo del proprio tempo che però vuol vivere con uno stile nuovo, moderno. Ed allora l'uomo di Ennio Capasa per Costume National inizia con voglia di rinnovare la propria immagine, attraverso un abbigliamento di rottura ma non sovversivo, originale ma non stravagante, talora divertente, ma non inverosimile; di sapore rock, ma con contaminazioni classiche. Lo stilista con grande capacità mixa per lui stili e soluzioni diverse; assembla capi tra loro distanti, li fa convivere in uno stesso outfit -il trench diventa dietro un bomber-; suggerisce modi nuovi di indossare capi -il cappotto è portato "appeso" alle spalle quasi si trattasse di un nuovo accessorio; abbina materiali tessuti, plastica e metallo; sorprende con i contrasti visivi come la giacca sartoriale che dietro è in maglia; le linee eleganti dei cappotti si mescolano con quelle sportive; un cardigan allungato, quasi un cappotto, accetta un giubbotto corto ed addirittura la giacca del completo.



Costume National

Home A/I 2012-13-
Ph D. Munegato

Ennio Capasa riesce ancora una volta a imboccare la strada di una creatività efficace perché innestata su una ricerca che sta perseguendo oramai da tempo. Stagione dopo stagione si cimenta in creare soluzioni tecniche innovative attraverso la fusione a caldo dei tessuti. In questo modo abbina materiali diversi, e crea anche un impatto visivo di effetto. Ma sa anche attingere con originalità ai suoi archivi, al guardaroba maschile degli inizi della maison negli anni '90 rilggendolo appunto in chiave sperimentale nello stile e nella tecnologica. Ottiene in questo modo una collezione originale, intrinsecamente diversa; nell'insieme semplice perché le forme restano geometriche, ma non rigide.

Ennio Capasa rinnova anche se stesso e scopre il bianco/mastice con cui fa iniziare la presentazione; ane gli altri colori sono rassicuranti, grigio polvere, antracite, verde, bordeaux, ottanio, blu navy, nero.

